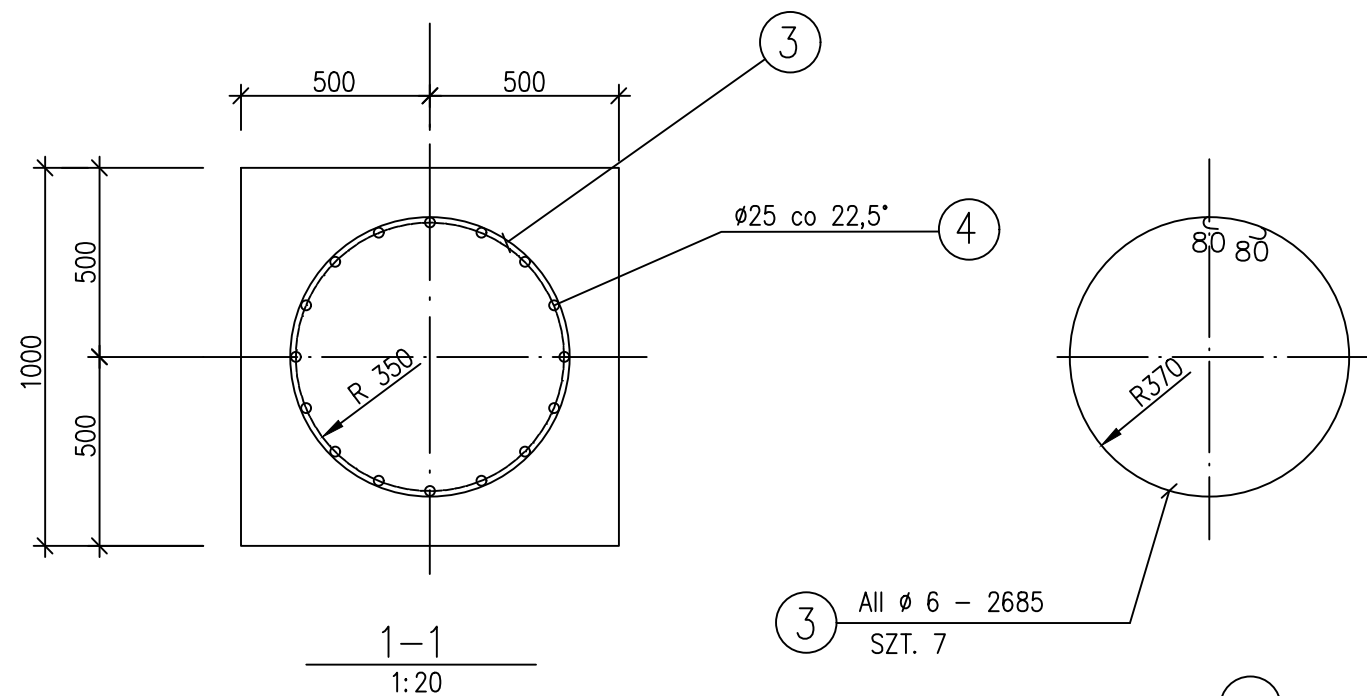


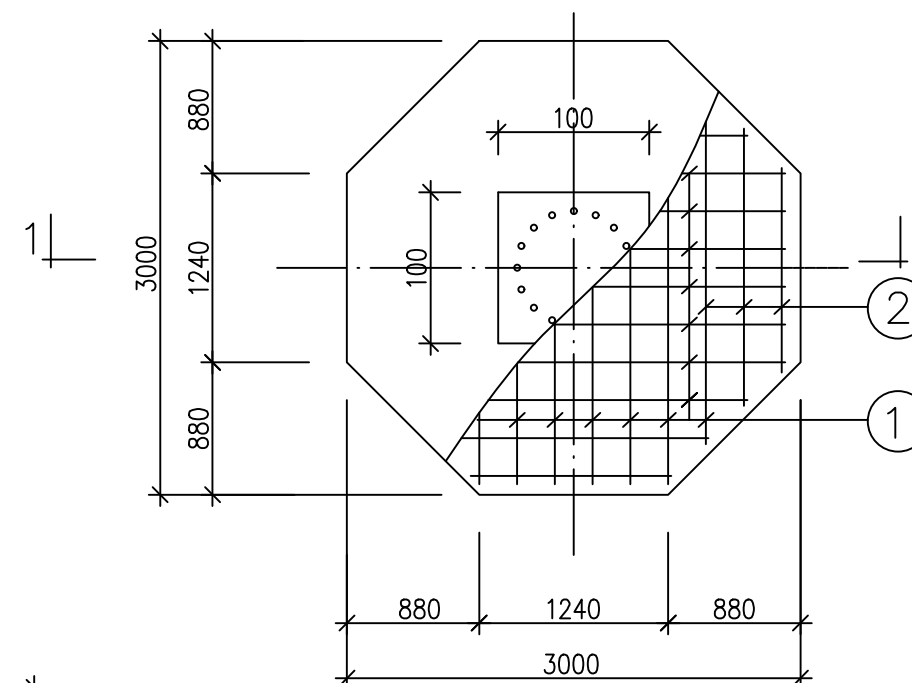
2-2

1:20

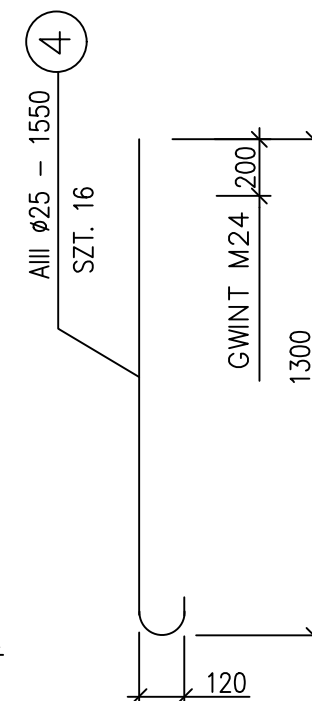
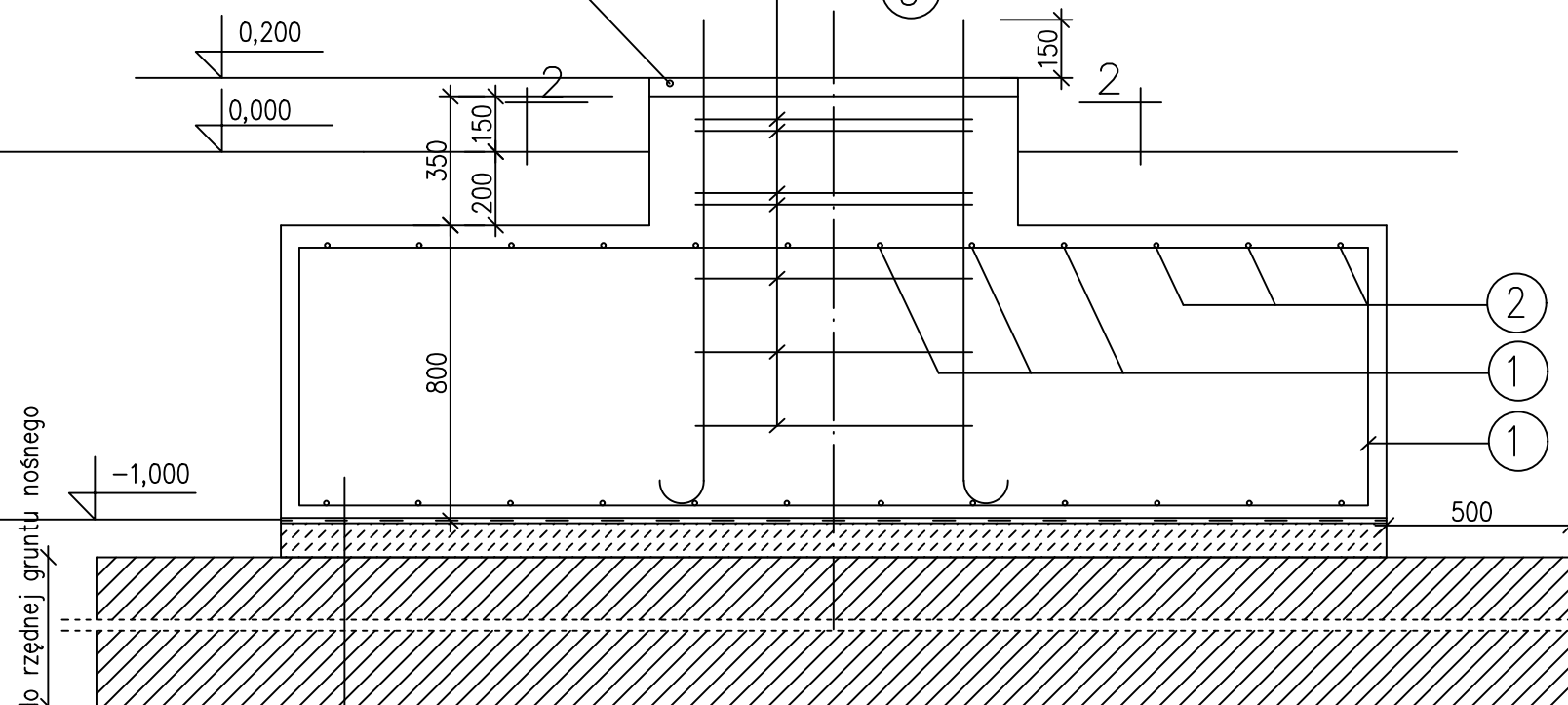


F1, F2, F3

1:50



PODLEWKA Z ZAPRAWY NISKOKURCZLIWEJ  
WYKONAĆ PO USTAWIENIU SŁUPA



UWAGA!

ŚRUBY FUNDAMENTOWE ZABETONOWAĆ  
W SZABLONIE DOSTARCZONYM  
PRZEZ DOSTAWCĘ ZJEŹDŹALNI

POWIERZCHNIE BOCZNE FUNDAMENTU. STYKAJĄCE SIĘ  
Z GRUNTEM ZAGRUNTOWAĆ JEDNOKROTNIE ABIZOLEM R  
I POWLEC DWUKROTNIE ABIZOLEM P.

OTULINA ZBROJENIA MIN. 50mm

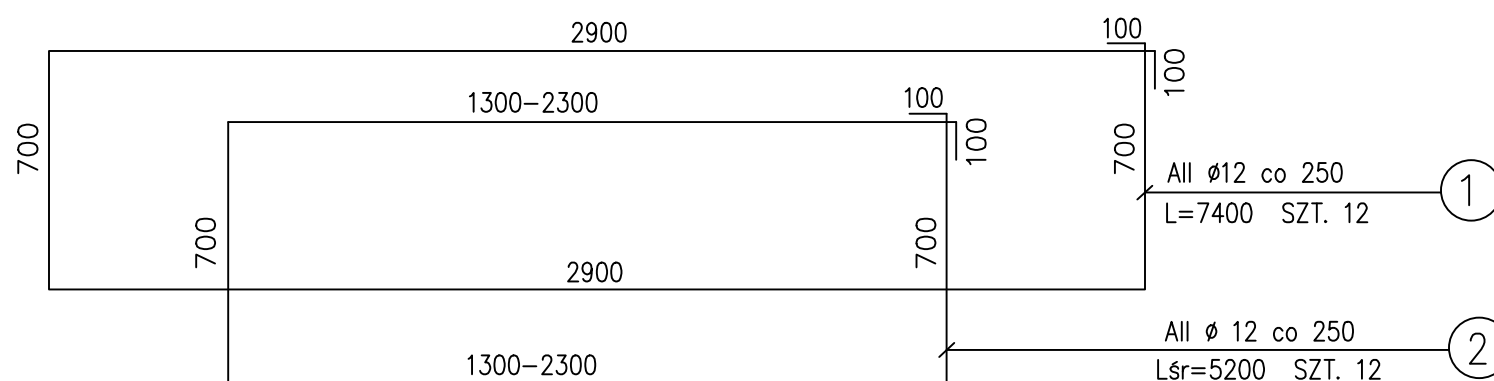
BETON C20/25  
STAL AII, AIII

Dostosować do rzędnej gruntu nośnego

1 x PAPA ASF. NA LEPIKU

CHUDY BETON 10cm

WYMIANA GRUNTU DO WARSTWY NOŚNIEJ (B10/15 - C15)



FAZA	PROJEKT BUDOWLANY	Zjeżdżalnie wodne
PRACOWNIA ARCHITEKTONICZNA ARCHI-SIZE JAKUB KACZOROWSKI TEL. 501-53-66-37 CIECHOCINEK 87-720 UL BRONIEWSKIEGO 1A/IIP	BRANŻA: KONSTRUKCJA PROJEKTOWAŁ : mgr inż. Andrzej Pasternak upr. KL 110/97	podpis
INWESTOR: GMINA MIEJSKA CIECHOCINEK UL KOPERNIKA 19 87-720 CIECHOCINEK	SPRAWDZAJĄCY : mgr inż. Jerzy Makowski upr. KL 314/87	podpis
ADRES INWESTYCJI: 87-720 CIECHOCINEK ul. STANISŁAWA STASZICA DZ. NR 108/1	OPRACOWAŁ : Aleksander Szwej	podpis
TEMAT: BUDOWA WODNEGO PLACU ZABAW ETAP II	TEMAT RYSUNKU : FUNDAM. F1, F2, F3 SKALA 1:20 DATA: 28.02.2019	RYSunEK NR. 10
TEN RYSUNEK JEST OBJEKT PRAWAMI AUTORSKIMI PRACOWNI PROJEKTOWEJ ARCHI-SIZE I NIE MOŻE BYĆ UŻYWANY CZY REPRODUKOWANY W CZĘŚCI, LUB W CAŁOŚCI PRZY WYKORZYSTANIU DO PRAC BUDOWLANYCH BEZ PISEMNEJ ZGODY PRACOWNI		